



小規模事業者が 押さえておきたい 財務・会計の ポイント

資金繰りの改善や事業計画の策定をお考えのみなさまへ、
財務・会計のポイントを専門家が解説します。



解説動画は、以下の二次元コードまたは特設サイト「日本公庫 事業者 Support Plus」からご覧いただけます。

資金繰り・資金調達のポイント

資金繰りの重要性、資金繰り表の考え方や作成方法、中小企業の
資金調達方法などについて解説しています



事業計画策定のポイント

事業計画策定の全体像や、策定の際に押さえておきたい三大
鉄則、作成時のチェックポイントについて解説しています



新商品・新規事業のポイント(前半)

経営の方向性を検討する際のポイントや、新商品・新規事業の
ヒントについて、事例を交えながら解説しています



新商品・新規事業のポイント(後半)

新商品・新規事業のヒントや差別化の方法について、事例を
交えながら解説しています



補助金挑戦のポイント

補助金申請に挑戦する際の留意点や、申請にあたって事業
計画を作成する際のポイントについて解説しています



インボイス制度のポイント

消費税の基本、インボイス制度の概要や免税事業者への影響に
ついて解説しています



日本公庫 事業者 Support  Plus

URL <https://www.jfc.go.jp/n/finance/keiei/support-plus/>

日本公庫 事業者 Support Plus

検索 

(※) 解説動画の内容は、撮影時における講師の見解や意見に基づくものです。内容に関するお問い合わせは受け付けておりません。

日本公庫では、小規模事業者の皆さまへ 経営の“プラス”になる情報をお届けしています

日本公庫 **ダイレクト**

お客さまと日本公庫をつなぐお客さま(会員)専用の
オンライン窓口です

会員登録は
こちらから



LINE 公式アカウント

経営の“プラス”になる情報を
LINE でお届けします

友だち追加は
こちらから





小規模事業者が 押さえておきたい 人事・労務の ポイント

人材育成や新規採用をお考えのみなさまへ、
人事や労務のポイントを専門家が解説します。



解説動画は、以下の二次元コードまたは特設サイト「日本公庫 事業者 Support Plus」からご覧いただけます。

人材育成のポイント (前半)

人材育成において重要となるモチベーションについての説明や、
主な自己都合退職の理由などについて解説しています



人材育成のポイント (後半)

従業員のやる気と能力を高めるために、コミュニケーションや
教育・研修、人事評価にあたり押さえておきたいポイントに
ついて解説しています



採用のポイント

採用手段ごとの特徴や、求職者に対して伝えるべきポイント、
採用面接時の注意点について解説しています



働き方改革のポイント

「働き方改革」関連制度のなかから残業の上限規制、年次有給
休暇の取得の義務づけなどについて解説しています



労働時間と賃金のポイント

労働基準法やノーワーク・ノーペイの原則について紹介し、
割増賃金や年次有給休暇の留意点について、具体例を交え
ながら解説しています



女性・高齢者の活用のポイント

女性や高齢者を雇用するメリットや、雇用する際の留意点、
活用が見込める助成金について解説しています



日本公庫 事業者 Support Plus

URL <https://www.jfc.go.jp/n/finance/keiei/support-plus/>

日本公庫 事業者 Support Plus

検索

(※) 解説動画の内容は、撮影時における講師の見解や意見に基づくものです。内容に関するお問い合わせは受け付けておりません。

日本公庫では、小規模事業者の皆さまへ 経営の“プラス”になる情報をお届けしています

日本公庫 **ダイレクト**

お客さまと日本公庫をつなぐお客さま(会員)専用の
オンライン窓口です

会員登録は
こちらから



LINE 公式アカウント

経営の“プラス”になる情報を
LINE でお届けします

友だち追加は
こちらから



動画のコツ!

～ゼロから始める動画活用～

集客や売上アップに向けて動画の活用をお考えのみなさまへ、
実践しやすい動画づくりのポイントを専門家が解説します。

スマホで
視聴できる



10分程度で
視聴できる



専門家が
わかりやすく解説



解説動画は、以下の二次元コードまたは特設サイト「日本公庫 事業者 Support Plus」からご覧いただけます。

動画作りの始め方

動画作りを始める前に考えておきたいポイントや、動画作りの流れについて解説しています



スマホ撮影の基本

動画を撮影する際のスマートフォンの設定や光の向きなど、撮影時に押えておきたいポイントについて解説しています



スマホ編集の基本

スマートフォンで動画編集を行う際の流れやカット編集、文字入れのポイントについて解説しています



動画配信メディアの特徴

Instagram、X(旧 Twitter)などのSNSや動画配信サイトの特徴、それぞれのメディアの活用方法について解説しています



プロモーション動画のポイント

商品紹介や店舗紹介などのプロモーション動画を作成する際の流れやポイントについて、事例を交えながら解説しています



HOW TO 動画のポイント

レシピ動画や作成手順などのHOW TO 動画を作成する際の流れやポイントについて、事例を交えながら解説しています



インタビュー動画のポイント

採用やPRなどに活用できるインタビュー動画を作成する際の流れやポイント、人物を撮影するときの留意点について解説しています



日本公庫 事業者 Support **+** Plus

URL <https://www.jfc.go.jp/n/finance/keiei/support-plus/>

日本公庫 事業者 Support Plus

検索

(※) 解説動画の内容は、撮影時における講師の見解や意見に基づくものです。内容に関するお問い合わせは受け付けておりません。

日本公庫では、小規模事業者の皆さまへ経営の“プラス”になる情報をお届けしています

日本公庫 **ダイレクト**

お客さまと日本公庫をつなぐお客さま(会員)専用の
オンライン窓口です

会員登録は
こちらから



LINE 公式アカウント

経営の“プラス”になる情報を
LINE でお届けします

友だち追加は
こちらから





クラウドファンディングに 挑戦



クラウドファンディングの活用をお考えのみなさまへ、
取組み手順や実施のポイントを専門家が解説します。



スマホで
視聴できる



10分程度で
視聴できる



専門家が
わかりやすく解説

解説動画は、以下の二次元コードまたは特設サイト「日本公庫 事業者 Support Plus」からご覧いただけます。

クラウドファンディングの仕組み

クラウドファンディングの仕組みや種類、メリットについて解説
しています



クラウドファンディングの手順

クラウドファンディングに取り組む際の流れや計画を策定する
際のポイントについて解説しています



プロジェクトの成功率を高めるポイント①

クラウドファンディングに取り組む際や、プロジェクトページの
作成時に押さえておきたいポイントについて解説しています



プロジェクトの成功率を高めるポイント②

クラウドファンディング開始後に取り組みたいポイントについて、
プロジェクトのフェーズごとに解説しています



日本公庫 事業者 Support Plus

URL <https://www.jfc.go.jp/n/finance/keiei/support-plus/>

日本公庫 事業者 Support Plus

検索 

(※) 解説動画の内容は、撮影時における講師の見解や意見に基づくものです。内容に関するお問い合わせは受け付けておりません。

日本公庫では、小規模事業者の皆さまへ 経営の“プラス”になる情報をお届けしています

日本公庫

お客さまと日本公庫をつなぐお客さま(会員)専用の
オンライン窓口です

会員登録は
こちらから



LINE 公式アカウント

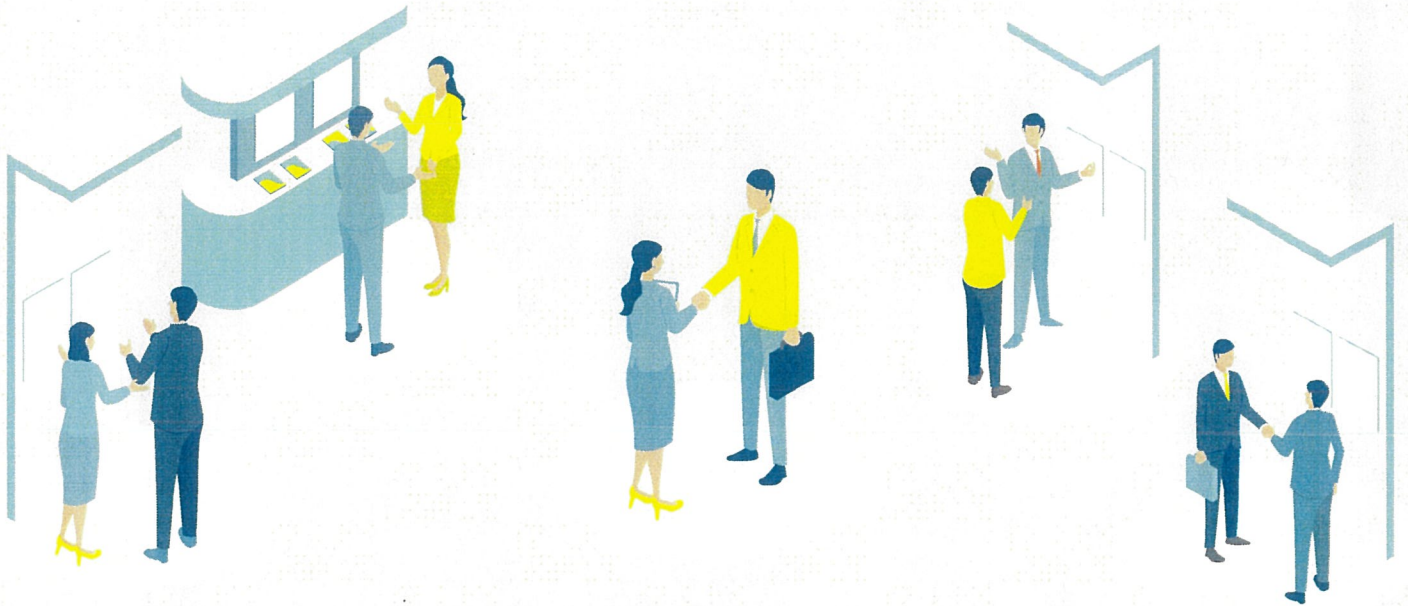
経営の“プラス”になる情報を
LINE でお届けします

友だち追加は
こちらから



展示会に挑戦!

販路拡大に向けて展示会や商談会への参加を検討中のみなさまへ、
展示会出展の手順やポイントについて専門家が解説します。



解説動画は、以下の二次元コードまたは特設サイト「日本公庫 事業者 Support Plus」からご覧いただけます。

展示会に出展しよう

展示会への出展にあたっての手順や準備、出展後に取り組みたいポイントについて専門家が解説しています



オンライン展示会に出展しよう

オンライン展示会への出展にあたっての手順や準備、出展後に取り組みたいポイントについて専門家が解説しています



日本公庫 事業者 Support Plus

URL <https://www.jfc.go.jp/n/finance/keiei/support-plus/>

日本公庫 事業者 Support Plus

(※) 解説動画の内容は、撮影時における講師の見解や意見に基づくものです。内容に関するお問い合わせは受け付けておりません。

日本公庫では、小規模事業者の皆さまへ経営の“プラス”になる情報をお届けしています

日本公庫 **ダイレクト**

お客さまと日本公庫をつなぐお客さま(会員)専用の
オンライン窓口です



LINE 公式アカウント

経営の“プラス”になる情報を
LINE でお届けします

